

NEJPRODÁVANĚJŠÍ ČASOPIS O DOMU A ZAHRADĚ

RODINNÝ

3/2009

29,90 Kč

100 stran
rad pro
šťastný
domov

o
dům

Jak ušetřit za provoz domácnosti?

- ▶ Při nákupu spotřebičů dbejte na jejich úspornost
- ▶ Optimalizujte nutné náklady za provoz domu



Dvojí funkce zimní zahrady

Využijte přínos „domácích tropů“ – kromě odpočinku v blahodárné blízkosti zeleně oceníte v zimě především značný tepelný zisk



DÁLE UVNITŘ ČÍSLA: 10x DIGESTOŘE PRO ZDRAVÉ BYDLENÍ, NOVÁ ŘEŠENÍ TOALETY, NETRADIČNÍ ZPŮSOBY PĚSTOVÁNÍ JAHODNÍKU, ZAHRADNÍ MECHANIZACE, ATRAKTIVNÍ DEKORY KOUPELNOVÉ DLAŽBY A OBKLADŮ



Dům s kouzlem osobnosti

REKONSTRUKCI STARŠÍHO DOMU, KTERÝ NENÍ ARCHITEKTONICKY PŘÍLIŠ VÝRAZNÝ ČI HISTORICKY CENNÝ, ARCHITEKTI I MAJITELÉ ČASTO ŘEŠÍ RADIKÁLNÍM ŘEZEM, VÝMĚNOU STARÉHO ZA NOVÉ. NA NÁVŠTĚVĚ V MALÉ STŘEDOČESKÉ OBCI JSME SE PŘESVĚDČILI, ŽE SLOŽITĚJŠÍ CESTA MŮŽE PŘINĚST MNOHEM ZAJÍMAVĚJŠÍ VÝSLEDEK.

TEXT: Jitka Pálková

Mladá rodina do té doby bydlící a pracující v Praze zdědila po babičce z partnerovy strany zahradní dům a pěkný svažité pozemek se vzrostlými stromy a výhledem poblíž Slapské přehrady. I přes nutnost každodenního dojíždění se rozhodli trvale se přestěhovat a přestavět zchátralý objekt, který by bez stavebních úprav vyhověl maximálně jako chata k sezonnímu ubytování, na rodinný dům. „Požadavek investorů byl od začátku těžký a plný protichůdných, přesto však inspirujících přání. Na jednu stranu klienti chtěli rodinný dům, který bude odpovídat současným nárokům mladé rodiny na uživatelský komfort, energetickou úspornost a moderní stavební konstrukce, ale současně chtěli zachovat

FOTO: JANA LABUŤOVÁ A ŠŤĚPÁNĚK



genius loci objektu po babičce, ke kterému pána domu vázaly velmi pěkné vzpomínky z dětství,” popisuje mladý architekt Tomáš Klanc. Po dlouhých diskuzích a zvažování různých variant nakonec padlo rozhodnutí zachovat a zrekonstruovat původní zděný objekt ▶

▶▶ Pohledu na přístavěnou část dominují dřevěné podpěry ve tvaru X. Teakové sezení bylo rovněž vyrobeno podle návrhu architekta

▼ Čelní pohled z jižní strany naznačuje pozici původní zděné části a přístavby odlišené obkladem fasády. Ten je zhotoven z červených cementových desek

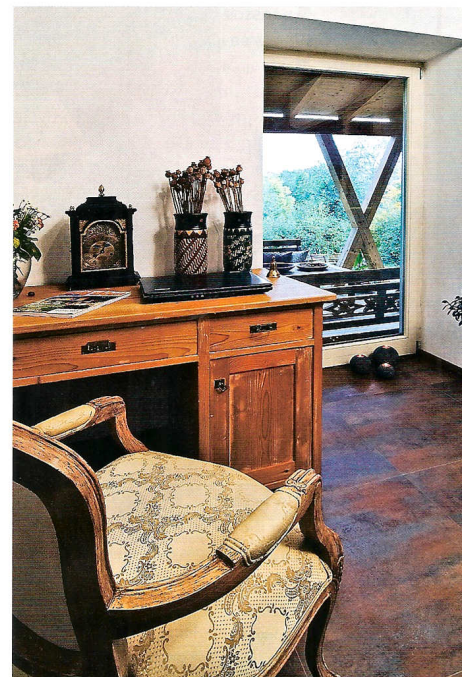


NÁVŠTĚVA



Investoři si architekta vybrali na základě článku v časopise a osobní návštěvy

a přistavět k němu ještě lehkou dřevěnou přístavbu. Dispoziční řešení se postupně měnilo a vyvíjelo v několika variantách. Nakonec z původní zděné části zbylo jen obvodové a nosné zdivo, základy a klenutý sklep. Místo původního dřevěného stropu se vestavěl nový z keramických tvarovek, v podkrovní se provedla půdní vestavba, celý starý dům se kompletně zateplil a provedly se nové hydroizolace podříznutím nosných stěn. Vznikl tak prostor pro velkou vstupní halu, která tvoří díky proskleným dvou-



křídlovým dveřím pohledovou osu celé- ho přízemí. Z haly jsou přístupné ložnice rodičů se šatnou, pracovna, velká rodinná koupelna a technická místnost na tepelné čerpadlo. Ve vstupní hale nechybí prostor pro vestavěnou šatní skříň a schodiště do podkrovní, ve kte-

▲ Výhled z pracovny na terasu. Také vázy, svícny a další doplňky pocházejí z východu

▼ V koupelně pojaté v orientálním stylu vyniknou ornamenty na obkladech a designové baterie



Architekt

ING. ARCH. TOMÁŠ KLANC, autorizovaný architekt a vedoucí atelieru, který poskytuje klientům kompletní služby – od architektonických návrhů přes organizaci výstavby až po zařazení interiéru domu. Je absolvent FA ČVUT Praha, v průběhu studia byl dlouholetým náčelníkem Spolku posluchačů architektury a členem Senátu ČVUT a FA ČVUT.

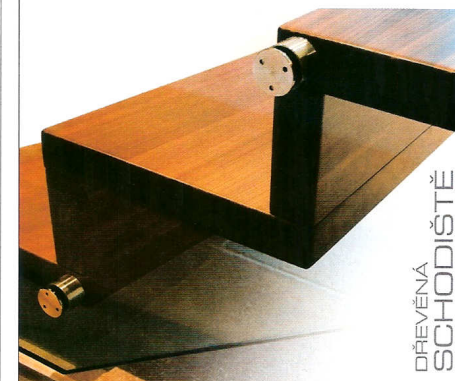


KONTAKT
Atelier KLANC
www.klanc.cz
Eliška 26/466
Praha 6
tel.: 777 100 811

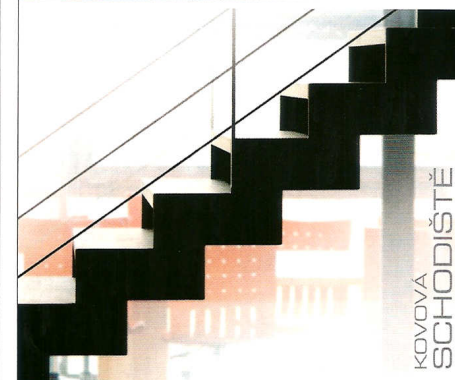
▲ Podlaha v hlavním obytném prostoru je položena o tři stupně níže, aby se výšková úroveň přiblížila zahradě

► Vstupní hala umožňuje průhledy prosklenými dveřmi do pracovny i do obývacího pokoje

swn moravia
schodiště



DŘEVĚNÁ
SCHODIŠTĚ



KOVOVÁ
SCHODIŠTĚ

Zveme Vás na mezinárodní stavební veletrh
Brno 2008 - ISF 21. 4. - 26. 4. 2008,
kde se můžete seznámit s našimi výrobky
v pavilonu V, stánek č.24.

Vaše cesta vzhůru

Mladonovice
Mladonovice 65
678 32 okres Třebíč
Tel.: +420 566 408 181

Praha
Naplavni 11/1572
190 00 Praha 2
Tel.: +420 227 313 153

Brno
Křižkovského 51
P.O.BOX 68, 647 00 Brno
Tel.: +420 541 159 344

Wien
Pragerstrasse 80/86
A - 1210 Wien
Tel.: +43 684 840 47 58

www.swn.cz



Od masivního teakového jídelního stolu je výhled přes terasu až do zahrady. Jednoduchý interiér protepluje podlaha z průmyslové mozaiky a kombinace moderního nábytku se stylovými „kousky“, které byly vyrobeny v Indonésii podle návrhu architekta (konferenční stůl a knihovna)

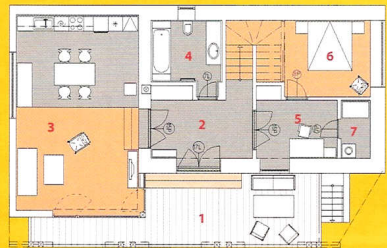
„Líbí se mi plastické fasády složené z více vrstev, které spolu barevně a materiálově kontrastují,“ pokračuje architekt, pro kterého je vlastní realizace stavby teprve tím opravdovým tvůrčím obdobím, kdy se převádějí myšlenky z papíru do reality. „Dřevěné sloupky ve tvaru X nesoucí konstrukci terasy jsou nejenom nezaměnitelným rozpoznávacím znakem domu, ale i důmyslně schovanou statickou zavětrovací konstrukcí, jejíž detail napojení jsem převzal ze studia starých poctivých tesařských konstrukcí.“

„Celá rekonstrukce i s přístavbou stála přinejmenším tolik jako stavba nového domu, navíc technicky i časově byla možná náročnější než stavba na zelené louce. Získali jsme ale něco cennějšího než jen nový dům, máme domov s kouzlem osobnosti,“ říkají naši hostitelé a spokojení obyvatelé domu.

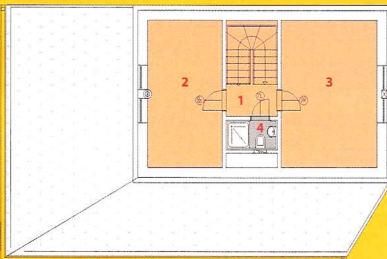


Z původního objektu zbyly jen základy a nosné zdi, nad ložnicí v přízemí se proto klene strop z keramických tvarovek namísto původního dřevěného

Půdorys



- Přízemí**
 1 terasa
 2 hala
 3 obytný prostor
 4 koupelna + WC
 5 pracovna
 6 ložnice
 7 technická místnost



- Podkroví**
 1 hala
 2, 3 dětský pokoj
 4 koupelna + WC

rém jsou dva dětské pokoje a ještě jedna malá koupelna. Jeden z dvojice dětských pokojů je natolik velký, že půjde v budoucnu rozdělit na dva menší. Přístavba, vybudovaná na západní straně, převzala úlohu společenského centra – nachází se v ní velký, do krovu otevřený obývací pokoj s jídelnou, kuchyní a krbovými kamny. Rodina si přála co nejvíce spojit svůj život se zahradou, proto je společný obytný prostor z jižní strany na celou výšku prosklený a za francouzskými okny pokračuje velkou krytou terasou na dřevěné palubě. K pocitu spojení přispívá i stejná výšková úroveň podlah. Vnitřní členění a umístění oken a dveří je rovněž koncipováno s ohledem na zajímavé výhledy a průhledy. Z terasy vedou do zahrady ocelové schůdky navazující na hlavní vchod do domu a přístupovou cestičku. Dům na první pohled upoutá pozornost neobvyklým, takřka sochařsky členitým tvarováním, které je pro Tomáše Klance charakteristické.

INZERCE

www.heluz.cz

K cihelnému domu cihelný komín HELUZ



KOMINOVÝ SYSTÉM HELUZ
 30
 LET
 ZÁRUKA

HELUZ cihlářský průmysl v. o. s., 373 65 Dolní Bukovsko 295, tel.: 385 793 030, fax: 385 726 145, e-mail: kominy@heluz.cz, zákaznická linka: 800 212 213

HELUZ
 Skvělé cihly pro Váš dům