

PŘESTAVBA A NÁSTAVBA DOMU V TMANI

DAVID KRAUS, TOMÁŠ KLANC / ARCHITEKTURA



1



2

- 1 východní pohled
- 2 stav před rekonstrukcí
- 3 detail jižní fasády

AUTORSKÁ ZPRÁVA **Koncepce** Z panelové ubytovny jsme vytvořili bytový dům. Kapacitou 57 malometrážních bytů a realizační cenou jde o projekt sociálního bydlení. Původní objekt byl vykuchán na holou nosnou konstrukci a doplněn vysunutými arkýři na severu a ocelovými konstrukcemi balkonů na jihu, nová střecha vytvořila charakteristické boky objektu. Chronicky známé horizontální linie panelových domů jsme otočili, navržený stav je tvořen řadou vedle sebe stojících věží. Původní velké měřítko kompaktní ubytovny tak bylo zmenšeno, upravený objekt je jemnější vůči krajině, v níž stojí. Objekt je tvořen sedmi příčnými poli. Ty se odrážejí i ve vnějším architektonickém řešení. Z hlediska oslunění jednotlivých fasád vůči světovým stranám je celá jedna prakticky nepoužitelná. Z tohoto důvodu jsme na této západní straně navrhli vysunuté arkýře, jež řeší problém nedostatku světla. Jižní fasáda obsahuje předsunuté balkony, jež rozbíjejí plochu objektu a zvyšují zde standard bytů.

Architektonické řešení Výraznou změnou je vybudování střešní nástavby, jež má být v budoucnu využita pro ateliérové byty. Objekt je zateplen, což umožnilo výměnu – změnu tvaru i umístění – okenních otvorů. Okna jsou sdružena, korespondují s liniemi jednotlivých věží. Barvy fasády zmenšují reálnou velikost původního objektu. Prostor vstupu je demolicí přístavků a částí vnitřních konstrukcí uvolněn a vybaven mobilářem. Z této strany je princip věží zachován.

Dispozice Jde o uzavřený chodbový křížový systém, limitovaný konstrukcí objektu – na patře je umístěno vždy 12 bytů, vnitřní komunikace je osvětlena sklobetonovými příčkami oddělujícími jednotlivé požární úseky schodišťového prostoru a chodby samotné. Původní výtah byl opraven a doplněn dalším. Dispozice bytů umožňuje pozdější adaptace – rozšíření a uvolnění vnitřních prostorů.

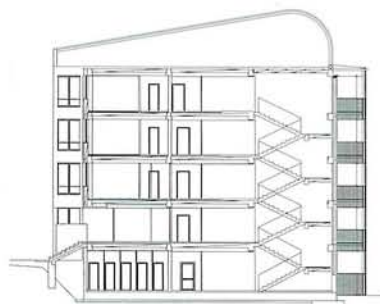
PŘESTAVBA A NÁSTAVBA OBJEKTU, TMAŇ 178

KLIENT: Obec Tmaň / **AUTOŘI:** ing. arch. David Kraus, ing. arch. Tomáš Klanc, Architektura, s.r.o. / **PROJEKTANT** LUCIDA, s.r.o. nosné konstrukce, vytápění, klimatizační a sanitární zařízení, elektro apod., / **DODAVATEL:** GEOSAN GROUP, a.s., Velim, závod Pízeň / **STAVBYVEDOUČÍ:** ing. Josef Novotný / **NÁKLADY:** 33,5 milionu Kč

3



SNÍMKY FILIP ŠLAPAL



řez a půdorys

