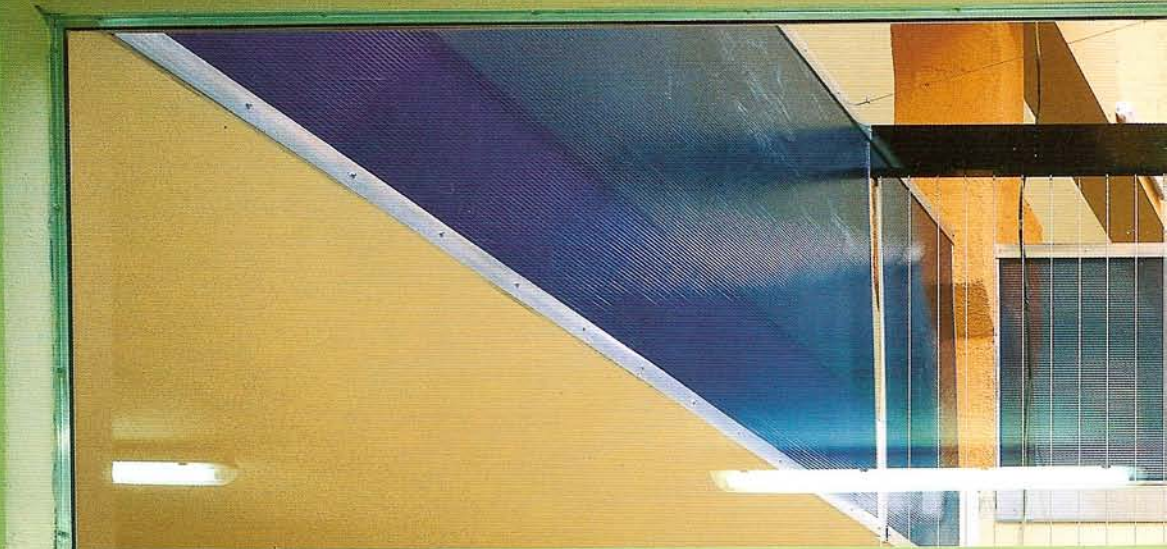


ARCHITEKT



www.casopis-architekt.cz

2/2003/ÚNOR

CENA 100 Kč

Téma: Architektúra po slovensky
Hadid v Innsbrucku
Šrámková v Horažďovicích
Madarští Mistři u nás
Interiér: Ve staré továrně
Doleželovy Obrázky z Holandska
Soutěž na fakultu v Olomouci

PŘÍLOHA

Střechy, střešní krytiny

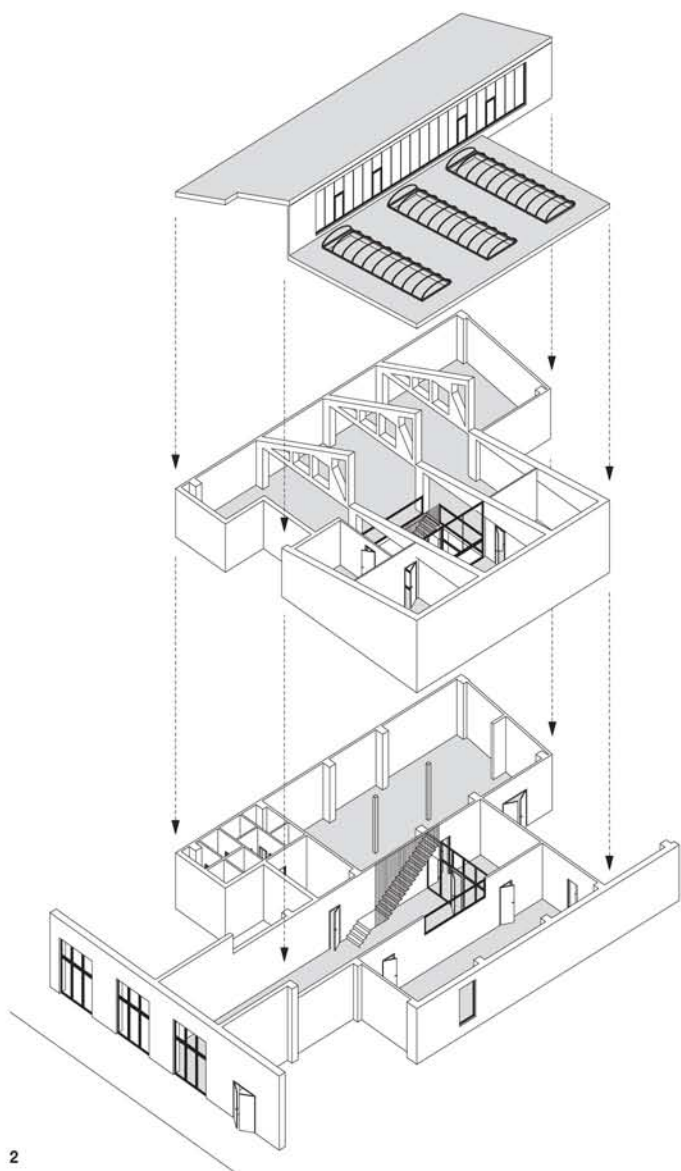
INTERIÉR

VESTAVBA V HOLEŠOVICKÉ HALE

DAVID KRAUS, TOMÁŠ KLANC



1



2

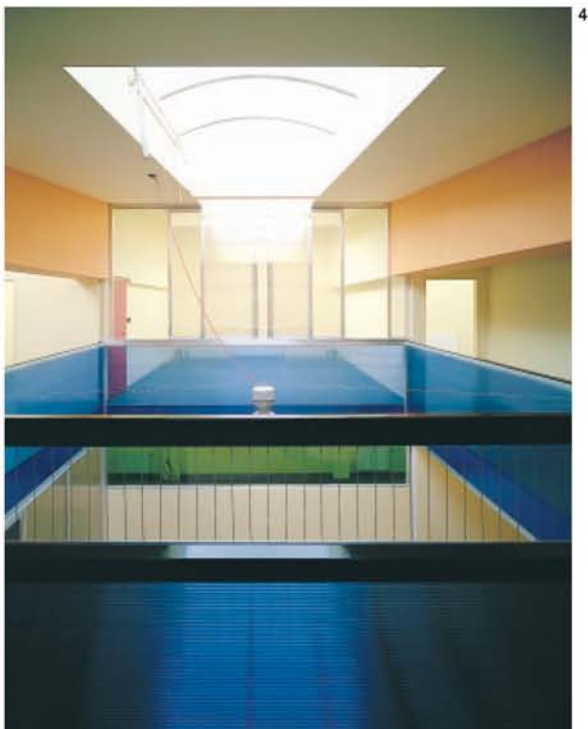


3

1, 3 velkoplošné kaceláře

2 axonometrie – vestavba přízemí, patra a střecha





4

AUTORSKÁ ZPRÁVA Zadáním bylo rekonstruovat stávající prostory bývalé průmyslové haly Tesly Elektrosignál v Holešovicích na obchodní, reprezentační a kancelářské prostory. Zadavatel se zabývá prodejem, servisem a prezentací kancelářské techniky Canon.

Před započítím stavby se jednalo o výrobní objekt skládající se z jednopodlažních výrobních hal se světlou výškou minimálně 7 m, s jeřábovými halami, bez infrastruktury, bez zateplení, s nízkým uživatelským standardem. Prostory, ve kterých je navržena vestavba, jsou dvě výrobní haly o celkových půdorysných rozměrech cca 25 x 25 m. Zastřešení haly bylo provedeno ze sblížených dřevěných vazníků.

V prostorách obou hal je vestavěno další podlaží – ocelová konstrukce. Hlavní vstup do prostorů servisu a kanceláří je z Bubenské ulice. Zásobování je přes přílehlou halu, která dále ústí do vnitrobloku areálu. Z ulice vstupujeme do recepcce s obchodem a showroomem. Prostor je dvoupodlažní – s atriem umožňujícím průhled do druhého podlaží, světlo padá shora, funguje zde propojení a kontakt zaměstnanců. Místnosti v prvním podlaží jsou technického rázu: servis, logistika, sklad, hygiena. Druhé podlaží zaujímají kompletně kanceláře (jedna velkoplošná a dělené). Prostory velkoplošné kanceláře jsou prosvětleny a větrány novou polykarbonátovou konstrukcí, samostatné kanceláře jsou prosvětleny a větrány novými vrchními světlíky. Návrh byl vymyšlen během realizace, detaily a standard byly limitovány cenou a rychlou proveditelností. Celá akce včetně vyjasňování si stavebního programu, zpracování zadání, provádění a schvalování trvala tři měsíce. Zastavěná plocha je 840 m².



5

VESTAVBA OBCHODNÍCH PROSTOR SE SKLADY, KANCELÁŘÍ A SERVISEM DO VÝROBNÍ HALY, BUBENSKÁ 1536/43, PRAHA 7-HOLEŠOVICE

KLIENT: BossCan Praha, s.r.o.

AUTOŘI: ing. arch. David Kraus, ing. arch. Tomáš Klanc, ing. arch. Klára Svobodová

GENERÁLNÍ PROJEKTANT: ARCHITEKTURA, s.r.o., Osadní 12, Praha 7-Holešovice

DODAVATEL: Architektura, s.r.o., Praha 7-Holešovice

REALIZACE: září – listopad 2002

NÁKLADY: neuvedeny

4 pohled z velkoplošných kanceláří do atria

5 detail schodiště

6 prosvětlení servisu atriem

7 vstupní atrium



6

SNÍMKY FILIP ŠLAPAL

