

REKONSTRUKCE VÝROBNÍ HALY NA OBCHODNÍ A KANCELÁŘSKÉ PROSTORY

Předmětem projektu a realizace byla rekonstrukce holešovické průmyslové haly Tesly Elektrosignál a její přestavba na obchodní, reprezentační a kancelářské prostory společnosti Bosscan Praha. Výrobní objekt se skládal z jednopodlažních prostor (se světlou výškou minimálně 7 m, s jerábovými halami, bez infrastruktury, bez zateplení a s nízkým užitavelským standardem). Vestavba je navržena do dvou výrobních hal o celkových půdorysných rozměrech cca 25 x 25 m. Zastřešení haly bylo provedeno ze sbíjených dřevěných vazníků.

Realizace

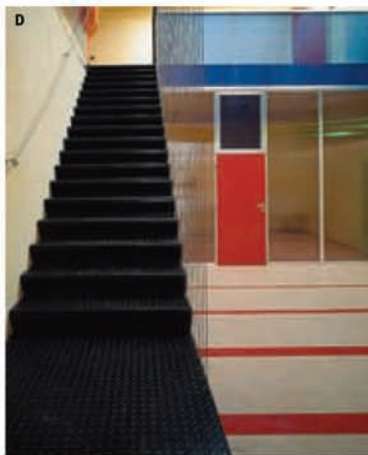
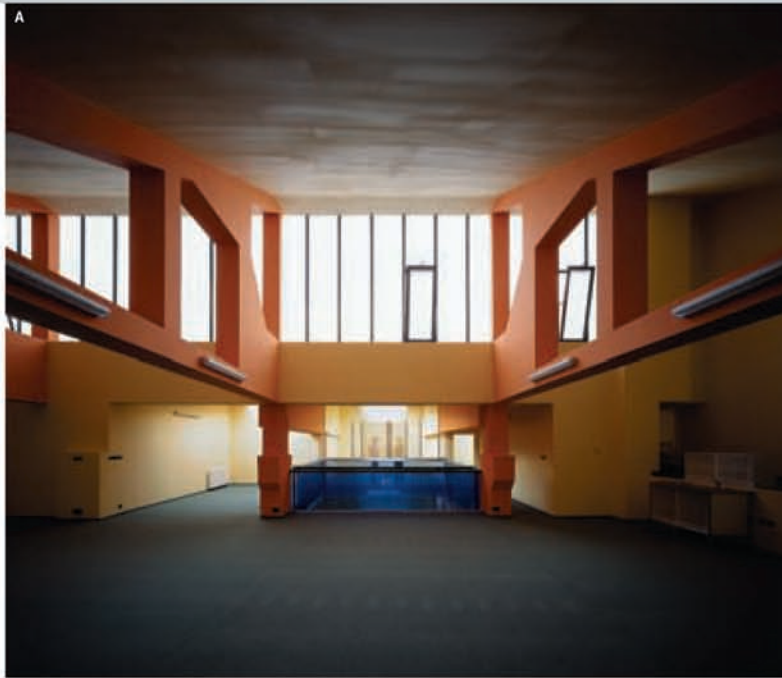
Z důvodů rychlosti a faktu, že architektonická kancelář rekonstrukci také realizovala, nebyla zpracována detailní projektová dokumentace (s výjimkou nutných schémat a profesí pro stavební řízení).

V prostorách obou hal bylo vestavěno další podlaží z ocelové konstrukce. Hlavní vstup do prostor servisu a kanceláří je z Bubenské ulice, zásobování přes přilehlou halu, která dále ústí do vnitrobloku areálu. Z ulice vede vstup do recepce s obchodem a showrooomem. Prostor je dvoupodlažní – s atriem umožňujícím průhled do druhého podlaží, světlo dopadá shora a navíc funguje propojení a kontakt zaměstnanců.

Místnosti v prvním podlaží jsou technického rázu: servis, logistika, sklad a hygiena. Na

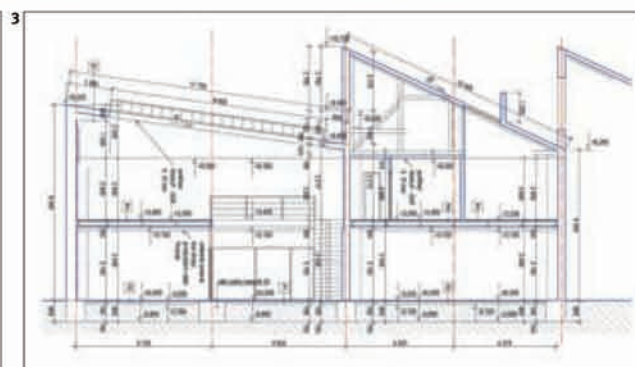
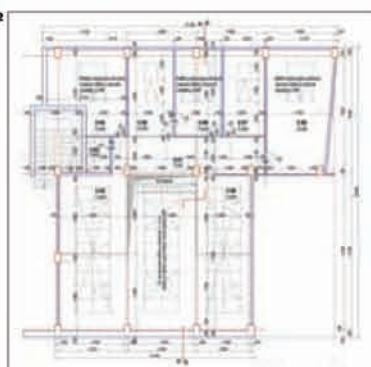
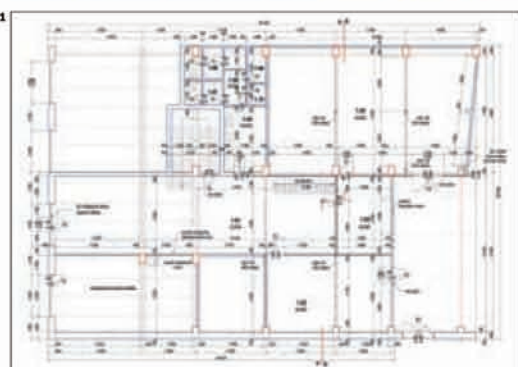
Počítačové zpracování

Architektonická kancelář je vybavena třemi desktope s procesorem PIII 1000, 256 MHz, 10 Gb RAM. Architekti pracují především s notebooky (PIII, 256 MHz, 10 Gb RAM) a s ArchiCADem 6.5 v síťové verzi. Pro komunikaci je využíván internet Mistral Speed s připojením 320 kb/s, což umožňuje přenést soubory o neomezené velikosti. Vzhledem k velikosti harddisků má kancelář jednotlivé rozpracované zakázky (ročně cca 20–30) uloženy přímo na disku. Na CD ROM zálohuje až dokončené zakázky. Kancelář využívá CD ROM zejména pro prezentaci – propagační video, fotodokumentace, schematické plány, axonometrie a průvodní texty. Má také vlastní internetové stránky www.archi.cz, které obsahují přehled o její činnosti.



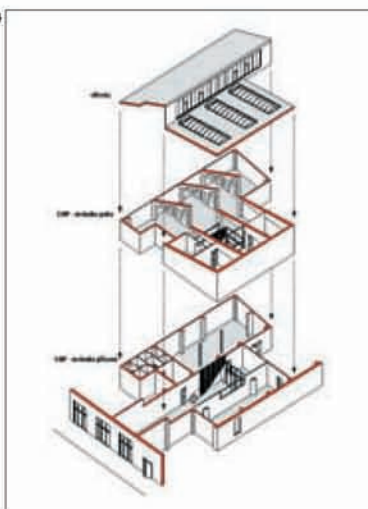
- A Konstrukce velkoplošné kanceláře a atria v prvním patře
 - B Ochoz atria v prvním patře
 - C Atrium v přízemí
 - D Schody do prvního patra
- Foto Filip Šlapal

- 1–3 Dokumentace ke stavebnímu povolení. Výkresy jsou generovány ze 3D modelu
- 1 Půdorys 1. NP
- 2 Půdorys 2. NP
- 3 Řez A–A
- 4 Axonometrické schéma. Vytvořeno ze stejného modelu jako výkresy ke stavebnímu povolení



druhém podlaží jsou rozmístěny kanceláře (velkoplošná a oddělené). Prostory velkoplošné kanceláře jsou prosvětleny a větrány novou polykarbonátovou konstrukcí, samostatné kanceláře jsou prosvětleny a větrány novými vrchními světlíky. Návrh byl řešen během realizace, detaily a standard byly limitovány cenou a rychlou proveditelností. Celá akce včetně vyjasňování si stavebního programu, zpracování zadání, provádění a schvalování trvala tři měsíce.

ArchiCAD architekti využívají flexibilně podle potřeb konkrétní zakázky. U některých projektů je využit „archiCADovský“ model pro všechny stupně projektové dokumentace včetně realizační, u rozsáhlejších projektů, při kterých atelier spolupracuje na řešení jednotlivých profesí s jinými projekčními kancelářemi, jsou exportované výkresy DWG předávány specialistům a statikům. Tyto tzv. slepé výkresy jsou zpracovatelé profesí doplněny o potřebné údaje a zpět předány architektům v tištěné i digitální



podobě (tištěná podoba je použita pro inženýrskou činnost, digitální podoba je použita pro realizaci (např. rozpočty) a v neposlední řadě pro archivaci). Projekt vestavby obchodních prostor umožnil díky dvěma důležitým aspektům – vysoké důvěře mezi architektem a investorem a funkcí projektanta a dodavatele stavby v jedné osobě – jindy snad poněkud specifický způsob zpracování dokumentace. Třírozměrný model byl použit pro vytvoření projektové dokumentace ke stavebnímu povolení, vizualizace nebyla vůbec zpracována. Realizace pak probíhala na podkladě dokumentace SP a pokynů architekta na místě stavby. Rovněž byla využívána různá schémata včetně přehledné axonometrie. Tyto dokumenty jsou dále využívány jako materiál popisující vlastní realizaci vestavby.

Ing. arch. TOMÁŠ KLANC
klanc@archi.cz

NÁZEV STAVBY: VESTAVBA OBCHODNÍCH A KANCELÁŘSKÝCH PROSTOR DO VÝROBNÍ HALY

MÍSTO STAVBY: BUBENSKÁ 1536/43, PRAHA 7

KLIENT: BOSSCAN PRAHA

PROJEKTANT A DODAVATEL: ARCHITEKTURA, ING. ARCH. DAVID KRAUS, ING. ARCH. TOMÁŠ KLANC

SPOLUPRÁCE: ING. ARCH. KLÁRA SVOBODOVÁ, PETR ŠTĚPÁNEK

REALIZACE: ZÁŘÍ – LISTOPAD 2002

ZASTAVĚNÁ PLOCHA: 840 M²