

BYDLENÍ

...A BUDETE SE TĚŠIT DOMŮ

ČERVENEC 2011 • 59 Kč/2,99 €

Naše návštěvy

- * Rodinný dům plný vtipů
- * Pánský byt v exotickém duchu
- * Romantická vila na pobřeží

Jak vyžrát na zloděje

více na str. 100

EXTRA

25 stran horkých novinek
a tipů pro zahradu i balkon

PLUS

- praktické prádelníky
- originální šperkovnice
- moderní vypínače

FILTRAČNÍ
KONVICE
ZDARMA
pro všechny nové
předplatitele

Vše, co
potřebujete
na grilování

Modrá & bílá

SVĚŽÍ STŘEDOMOŘSKÝ STYL JE PŘÁVĚ IN





Osobně vyzkoušeno!

Majitel nevšedního půdního bytu je zkušený architekt. Doma neustoupil ze svých představ a obklopil se oblíbenými materiály. Nebál se neobvyklých řešení prostoru, práce na stavbě ani odvážných kombinací stylů, které podle něj rozhodují o útulnosti prostředí.



ji. Tomáš se rozhodl jeden z nich koupit a původní studentský byt v přízemí dnes využívá jako ateliér. „S průběhem stavby i návrhem dispozice bytu, kterou developer navrhl na plochu 75 m², jsem nebyl spokojen. Po delší době dohadování se stavební firmou jsem nakonec převzal byt jen jako hrubou stavbu a kompletně ho svépomocí předělal. Hlavní změnou byla úprava dispozice a výměna původně navrhovaných střešních oken za tradiční zdroj světla – vikýře,“ dodává architekt. „Chodba uprostřed a tři pokoje – to je developerská klasika, kterou jsem mohl mít, kdybych si pořídil byt v paneláku, mám však rád otevřený prostor,“ říká →

VLEVO NAHOŘE A DOLE Jídlna nahradila nepraktickou chodbu. Stůl z teaku, židle VITRA v retro designu 50. let a lustr od slavného INGE MAUERA majitel pořídil v ARTEMIDE. Tapeta na stěně imituje textil. Ručně vyrobený koberec se zrcátky majitel dovezl až z Indie

VPRAVO NAHOŘE A DOLE Byt získal díky exotickým doplňkům a nábytku včetně čalouněného „ludvíkovského“ křesla z Indonésie ojedinělou a útulnou atmosféru. Na podlahu byla položena dřevěná mozaika



TEXT Eva Vacková ■ FOTO Vavřínek Menší

Ne každý architekt nejdřív vyzkouší materiály na sobě a pak je nabízí klientům, ale pro Tomáše Klance je to běžná praxe. „Mám tu takovou laboratoř,“ říká s nadsázkou o svém půdním bytě. V činžovním domě z první poloviny 20. století bydlel už od studií na vysoké škole a v klidné atraktivní lokalitě Prahy 6 si zvykl. Před časem proto uvítal plán bytového družstva na celkovou rekonstrukci domu. V prostoru nevyužívané půdy s vysokým krovem měly navíc vzniknout nové byty k prode-

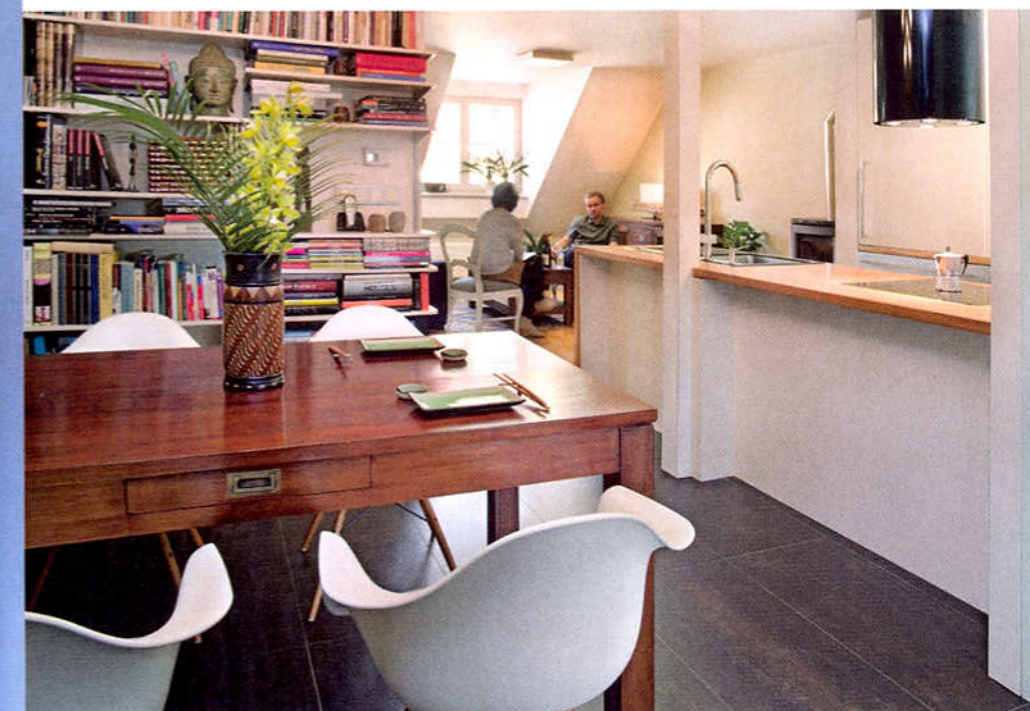
ZNÁTE TEAK?

TEAK je vysoce odolná, tvrdá, pevná a pružná dřevina, výborně odolává výkyvům počasí a také plísňím a škůdcům. Kůra, dřevo a květy obsahují léčivé látky zmiřující horečku, střešní i kožní potíže! **PLANTÁŽOVÝ TEAK** se pěstuje k výrobě nábytku (zhruba za 20 let růstu se dřevina pokácí). Je světlý a miň vysušený, proto stále trochu pracuje. **RECYKLOVANÝ TEAK** je desítky let staré dřevo, které dosloužilo (chýše, nábytek...). Výrobci je rozeberou a následně použijí pro výrobu nového nábytku. Výhodou je vyzrálost materiálu a dokonalá originální patina.



VPRAVO NAHOŘE Jídelní kout se po změně octl v centru dispozice spolu s kuchyní. Na podlaze je velkoformátová dlažba APAVISA, designovou digestoř vybral majitel od výrobce FRANKE

VPRAVO DOLE Pracovna má okna do dvora a časem se může proměnit v dětský pokoj. Nábytek vyrobený v Indonésii navrhl ARCH. TOMÁŠ KLANC



NAHOŘE V kuchyni se setkávají různé materiály a povrchy – dřevo, lesk i mat, sklo LACOBEL. Dveře na výšku místnosti vyrobili v truhlářství TITA, baterie GESSI, osvětlení RENDL LIGHT STUDIO

DOLE Kuchyňský ostrůvek je obložen dřevěnou mozaikou. Další pracovní plochu a police mohou skrýt posuvná dvířka



Tomáš Klanc. Z dispozice proto zmizely chodba s předsíní a vystřídala je jídelna umístěná uprostřed dispozice hned za vstupem do bytu (toto řešení je v řadě zemí zcela běžné). „V bytě je dostatek úložného místa v šatnách, takže chodbu s botníkem a věšákem nepotřebujeme, navíc jídelní stůl nezabírá místo v obývacím pokoji,“ vysvětluje majitel, který nezapomněl na detaily a hru s optikou – prostor zvětšila velkoformátová dlažba i dveře na výšku místnosti.

Dveře chrání a uklízejí

Intimitu vstupního prostoru chrání bezpečnostní pancéřové vstupní dveře otevírající se tak, že z chodby není do bytu vidět. Vestavěný nábytek, dveře a kuchyň včetně pracovního ostrůvku vyrobili truhláři z firmy Tita. Doplnění



nově vyrobených skříněk kousky vyřazenými z kuchyňského studia snížilo náklady na kuchyň. Posuvná dvířka skryla pracovní plochu a police, díky tomuto řešení je hned uklizeno!

Kouzlo je v příběhu

V portfoliu Atelieru Klanc najdete řadu realizací atypických domů a bytů i rekonstrukcí včetně kompletních návrhů interiérů. Tomáš Klanc miluje mix starého s novým, což považuje za své tvůrčí motto. U sebe doma se ho důsledně držel – dal prostor přírodním materiálům i těm vyrobeným nejmodernější technologií, strojové dokonalosti i půvabu ručního provedení. V částečně otevřeném prostoru se výborně doplňují různé styly, současný i kultovní retro design 50. let 20. století, přísné linie technic- →





Autor návrhu Ing. arch. Tomáš Klanc (1975)
 • absolvent Fakulty architektury ČVUT Praha
 • majitel architektonického studia ATELIER KLANC, poskytuje kompletní služby v oblasti stavebnictví, od návrhu přes projekt až po organizaci výstavby a dodávku interiérů

Druh stavby
 bytová jednotka 3+kk, půdní vestavba v činžovním domě z 30. let minulého století
Užitná plocha 75 m²
Vytápění etážové s plynovým kotlem

půdorys

1. vstup, jídelna
2. obývací pokoj
3. kuchyňský kout
4. ložnice
5. pracovna
6. WC
7. koupelna



Svůdná exotika

Bydlení pod stěchou má samo o sobě nádech romantiky, přesto může vypadat docela moderně. V tomto případě architekt vsadil ještě na exotiku. Ojedinelou poklidnou i příjemně tajemnou východní atmosféru bytu dodávají stylové doplňky i nábytek z masivního teaku. Nic tu nepřebírá dominantu, vládne zde dokonalá a vyvážená symbióza, v níž architekt pracoval s exotickými kusy jako s vzácným kořením. Pro Tomáše Klance, který rád cestuje, se Asie stala srdeční záležitostí. Z Indonésie dovezl řadu ručně vyrobeného nábytku, který vnesl dynamiku také do dalších jeho realizací. Nepřehlédnutelný je rovněž ručně vyrobený dekorativní textil. V koupelně dělá společnost high-tech sanitě masivní teakové dřevo, zlatavá perleť a nádherná mozaika z přírodního kamene.



str. 120

Chcete se inspirovat?

Předměty na následující straně vám doma pomohou navodit podobnou atmosféru



Matrace a rošty nejvyšší kvality
 pro dospělé, děti, alergiky, seniory, XXL...



AKČNÍ NABÍDKY

www.loznice.cz

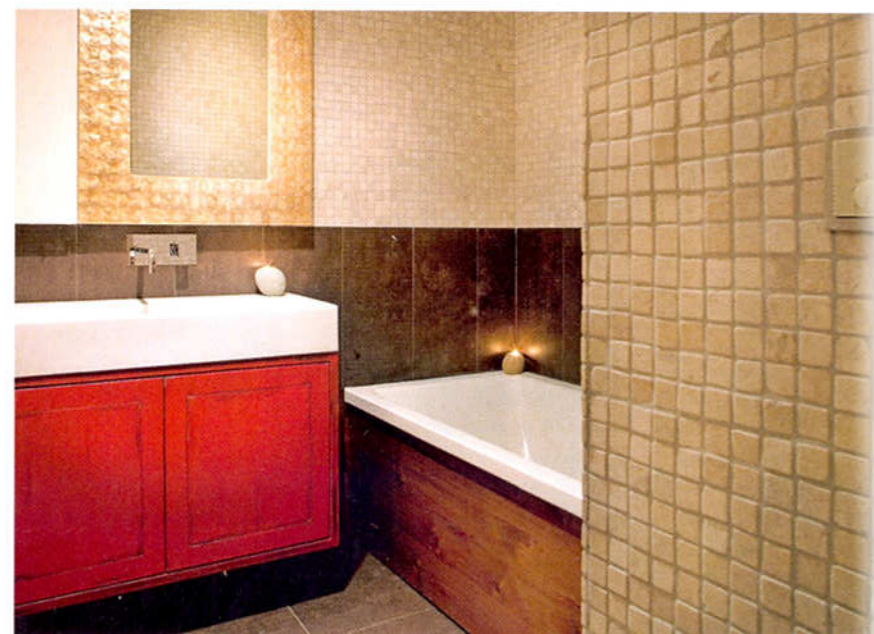
Široká nabídka kvalitních postelí a ložnic



NAHOŘE Ložnice, jejíž součástí je prostorná šatní skříň, nezapře exotický rukopis (nábytek je z Indonésie). Posuvné dveře na míru (TITA) ušetřily místo

DOLE VLEVO A VPRAVO Rám zrcadla je z typického materiálu Dálného Východu – z perleti. V koupelně architekt kombinoval obklad z kamenné mozaiky a velký formát keramické dlažby. Moderní vanu (KALDEWEI) obložil deskou z masivního teaku

ky perfektního vybavení domácnosti, etno styl i malebné motivy obrazů, které majitel znal z dětství. „Lidé se někdy brání spolupráci s architektem, protože se bojí návštěv luxusních showroomů. Dokonale zabydlený byt ale vytvoříte nejlépe kombinací různých předmětů, v němž ty autentické s „příběhem“ mají nezaměnitelnou roli, stejně jako jsou podvědomě přitažlivější dříviny s patinou. Nemusí to být dečka po babičce nebo různé kýčce, ale například předměty z dovolené,“ míní architekt.



- » Majitel a zároveň architekt uspořil za projekt dispozičních změn – díky dobrým nápadům ušetřil v bytě hodně místa
- » V bytě položil a nalepil podlahu, postavil příčky, instaloval krb a podílel se na pracích v koupelně
- » Finance ušetřil i návrh dveří a kuchyňské linky, které na zakázku vyrobila truhlářská firma TITA (cena atypických dveří 14 000 Kč/ks)
- » Architekt volil praktické a cenově dostupné materiály – dřevěná olejem napuštěná mozaika (zhruba 1 000 Kč/m²) pokryla podlahu i pracovní kuchyňský ostrůvek
- » Nábytek z přírodního teaku majitel navrhl a nechal vyrobit za přijatelnou cenu v Indonésii
- » Efektivní tapety připomínající textilní strukturu stály 800 Kč/m²
- » Majitel nešetřil například na lustru od výrobce ARTEMIDE a slavného designéra Ingo Mauera a na kvalitních židlích VITRA v kultovním retro designu

Ohradní 14
 140 00 Praha 4 – Michle
 tel./fax: 241 485 855
 e-mail: michle@jmp.cz

Újezd 11
 150 00 Praha 5 – Malá Strana
 tel./fax: 251 510 480
 e-mail: jmp@jmp.cz

Masná 1
 602 00 Brno
 tel./fax: 541 216 395
 e-mail: brno@jmp.cz

Masarykova 791
 757 01 Valašské Meziříčí
 tel./fax: 571 613 555
 e-mail: valmez@jmp.cz

www.loznice.cz